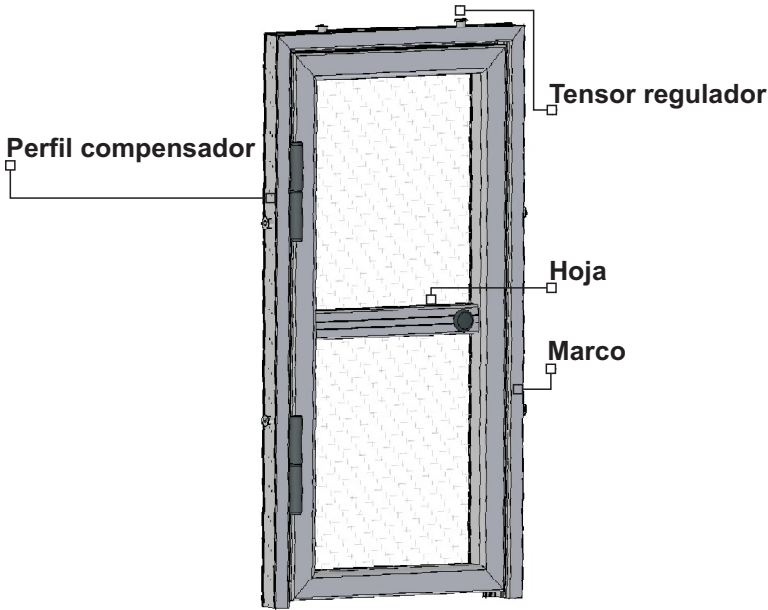




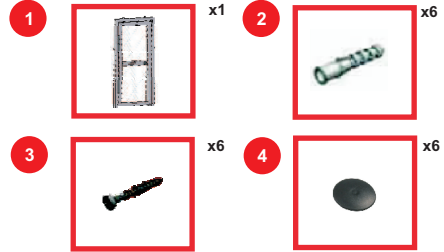
PUERTA MOSQUITERA ABATIBLE



CONTENIDO DEL EMBALAJE

Kit instalación puerta abatible:

1. Puerta abatible
2. Tacos fisher S5
3. Tornillos de instalación 3,5 x 30 mm
4. Tapónes 8mm embellecedores



HERRAMIENTA NECESARIA

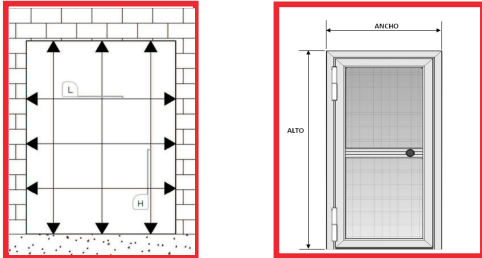
Herramienta necesaria No incluida:

- Destornillador Philips
- Taladro con percutor para pared
- Broca widia 5mm
- Llave Allen N°6

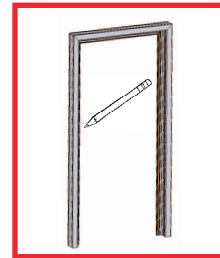


INSTALACIÓN

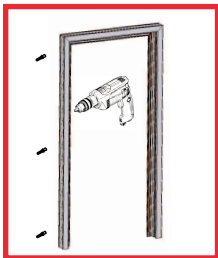
- 01** Pruebe a encajar la mosquitera en el hueco para comprobar que las medidas están correctas y que no habrá problemas en el accionamiento una vez instalada.



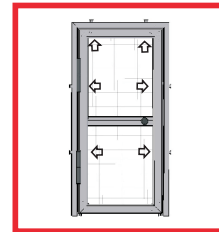
- 02** Marque la ubicación de los tornillos que fijarán el marco o bastidor a la superficie



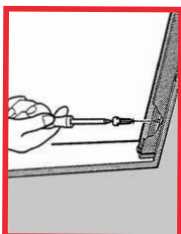
- 03** Retire el marco y efectúe los taladros en las marcas de los agujeros con una broca de diámetro 5 (Tenga en cuenta el tipo de broca en relación a la superficie a taladrar. (Incluidos en el Kit tacos S5)



- 04** Vuelva a encajar la mosquitera en el hueco ajustando esta con los tornillos expansores con una llave allen del N°6



- 05** Coloque ya los tornillos correspondientes para que el marco quede fijado a la superficie y coloque los tapónes embellecedores de 8mm.



- 06** Compruebe el correcto funcionamiento de la apertura y cierre de la puerta.

