

CONTENIDO (CIERRE IMÁN)

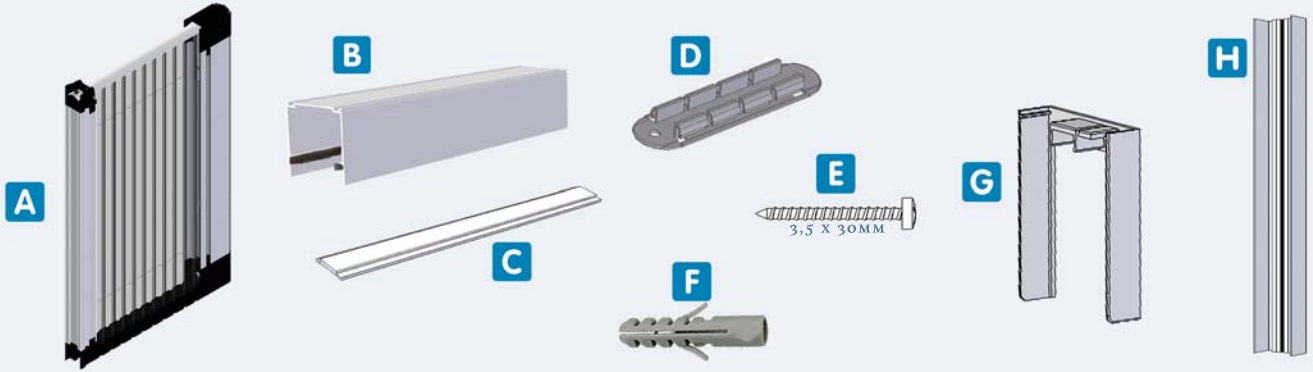


ÚTILES

- A** 1X CONJUNTO TELA ENROLLABLE
- B** 1X CARRIL SUPERIOR
- C** 1X CARRIL INFERIOR (ALUMINIO)
- D** 4X PLACA DE ANLAJE

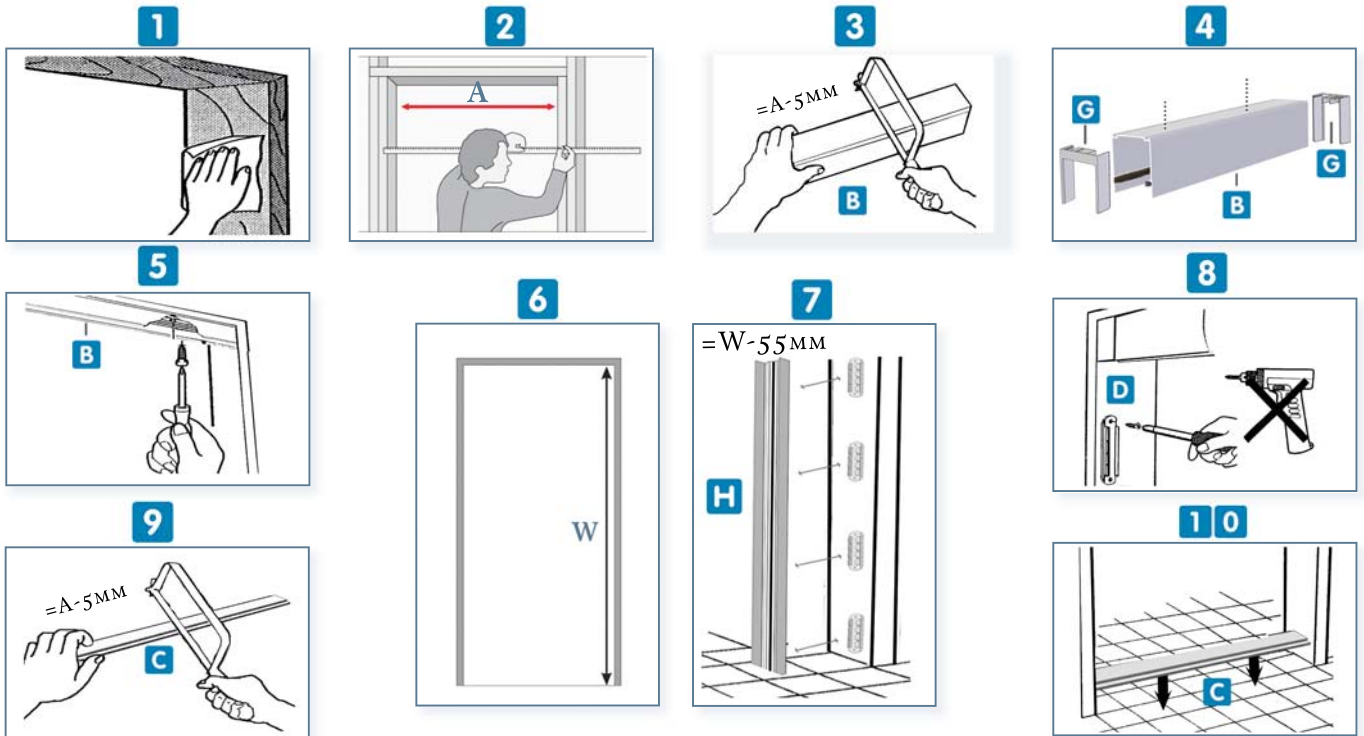
- E** 10X TORNILLO INSTALACIÓN
- F** 10X TACO FISCHER
- G** 2X TAPA CARRIL
- H** 1X PERFIL CIERRE (IMÁN)

- DESTORNILLADOR PHILIPS 2
- MÁQUINA TALADRAR
- BROCA Ø 4MM
- FLEXOMETRO
- SIERRA DE METAL



MANUAL DE INSTALACIÓN

MANUAL DE INSTALACIÓN



ASEGÚRESE QUE EL HUECO ESTÉ NIVELADO. PROFUNDIDAD MÍNIMA DEL HUECO = 45 MM SE RECOMIENDA NO ABRIR LA MOSQUITERA HASTA HABER REALIZADO LOS 11 PASOS DE INSTALACIÓN. EL FLEJE DE LA MOSQUITERA HA DE QUEDAR EN LA PARTE SUPERIOR.

- PASO 1: LIMPIE LAS SUPERFICIES DE INSTALACIÓN
- PASO 2: TOMÉ LA MEDIDA DE LA ANCHURA DEL HUECO (A)
- PASO 3: CORTE EL CARRIL SUPERIOR (B) A LA ANCHURA DEL HUECO (A)-5MM
- PASO 4: INSERTE LAS TAPAS (G) A CADA LADO DEL PERFIL SUPERIOR (B)
- PASO 5: ALINEE EL CARRIL SUPERIOR (B) Y SUJÉTELO AL MARCO CON DOS TORNILLOS (E)
- PASO 6: TOMÉ LA MEDIDA DE LA ALTURA DEL HUECO (W)
- PASO 7: CORTE EL PERFIL IMÁN (H) A LA ALTURA DEL HUECO (W)-55MM. ATORNILLE LAS 4 PLACAS DE ANCLAJE (D). ALINEE EL PERFIL EN LAS PLACAS Y PRESIONE
- PASO 8: ATORNILLE LAS 4 PLACAS DE ANCLAJE (D) EN EL LADO OPUESTO. SE RECOMIENDA NO UTILIZAR DESTORNILLADOR ELÉCTRICO
- PASO 9: CORTE EL CARRIL INFERIOR (C) A LA ANCHURA DEL HUECO (A) -5MM
- PASO 10: INSTALE EL CARRIL INFERIOR (C) ALINEADO CON EL SUPERIOR (B). quite LA CUBIERTA DE LA CINTA Y PRESIONE
- PASO 11: ALINEE EL POSTE FIJO DEL CUERPO DE LA PLISADA (A) EN LAS PLACAS DE ANCLAJE (D) PREVIAMENTE ATRONILLADAS Y PRESIONE

